

LOGGIA
9.61 m²

SALON Z ANEKSEM
31.32 m²

ŁAZIENKA
5.15 m²

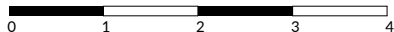
WC
2.73 m²

PRZEDPOKÓJ
13.90 m²

POKÓJ
10.94 m²

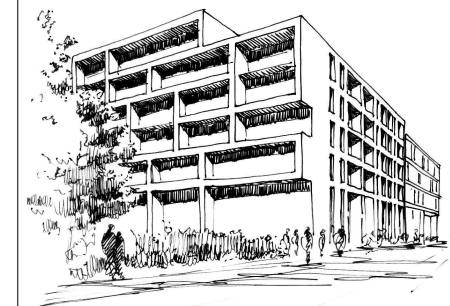
POKÓJ
10.17 m²

POKÓJ
11.16 m²



- ŚCIANKI DZIAŁOWE NADAJĄCE SIĘ DO DEMONTAŻU
- ŚCIANY TRWAŁE, NIENADAJĄCE SIĘ DO DEMONTAŻU

1. POWIERZCHNIE LICZONE WG NORMY PN-ISO 9836:1997
2. ZGODNIE Z NORMĄ PN-ISO 9836:1997 DO POWIERZCHNI LOKALU WLICZONO ŚCIANKI DZIAŁOWE NADAJĄCE SIĘ DO DEMONTAŻU
3. ZE WZGLĘDU NA TRWAJĄCE PRACE PROJEKTOWE, POWIERZCHNIE MOGĄ ULEĆ ZMIANIE
4. KARTA KATALOGOWA POKAZUJE PRZYKŁADOWĄ ARANŻACJĘ
5. POWIERZCHNIE POMIESZCZEŃ PODANO W ŚWIETLE WYKONCZONYCH ŚCIAN
6. WYPOSAŻENIE TYLKO W CELACH PREZENTACJI, NIE STANOWI ZOBOWIĄZANIA UMOWNEGO
7. WYJŚCIE NA TARAS/LOGGIĘ - MOŻLIWA RÓŻNICA POZIOMÓW



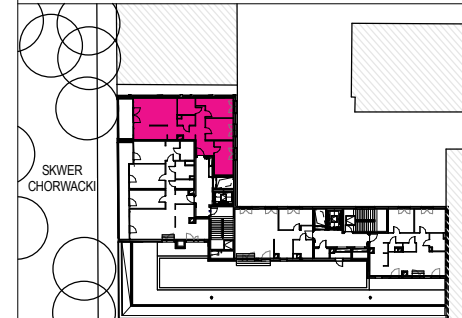
Kolonia - Sielec

HOME

NR LOKALU:	A/5/2/1	PIĘTRO:	5
KLATKA:	A	IŁOŚĆ POKOI:	4

SALON Z ANEKSEM	31.32 m ²
POKÓJ	10.94 m ²
POKÓJ	10.17 m ²
POKÓJ	11.16 m ²
ŁAZIENKA	5.15 m ²
WC	2.73 m ²
PRZEDPOKÓJ	13.90 m ²
LOGGIA	9.61 m ²

POWIERZCHNIA MIESZKANIA: 87.92 m²



UL. SIELECKA



OMIG
SIELECKA

PIG

INWESTOR:
OMIG Sielecka Sp. z o.o.
ul. Stępińska 22/30
00-739 Warszawa

PROJEKTANT:
PIG Architekci Sp. z o.o.
ul. Stępińska 22/30 lok. 506a,
00-739 Warszawa