

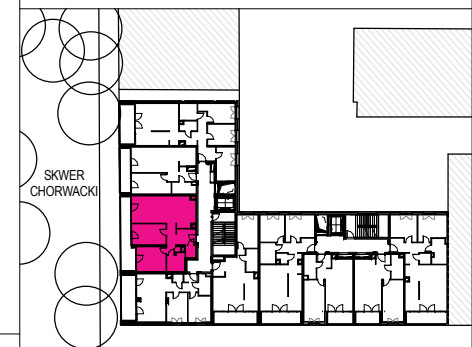
Kolonia - Sielec

HOME

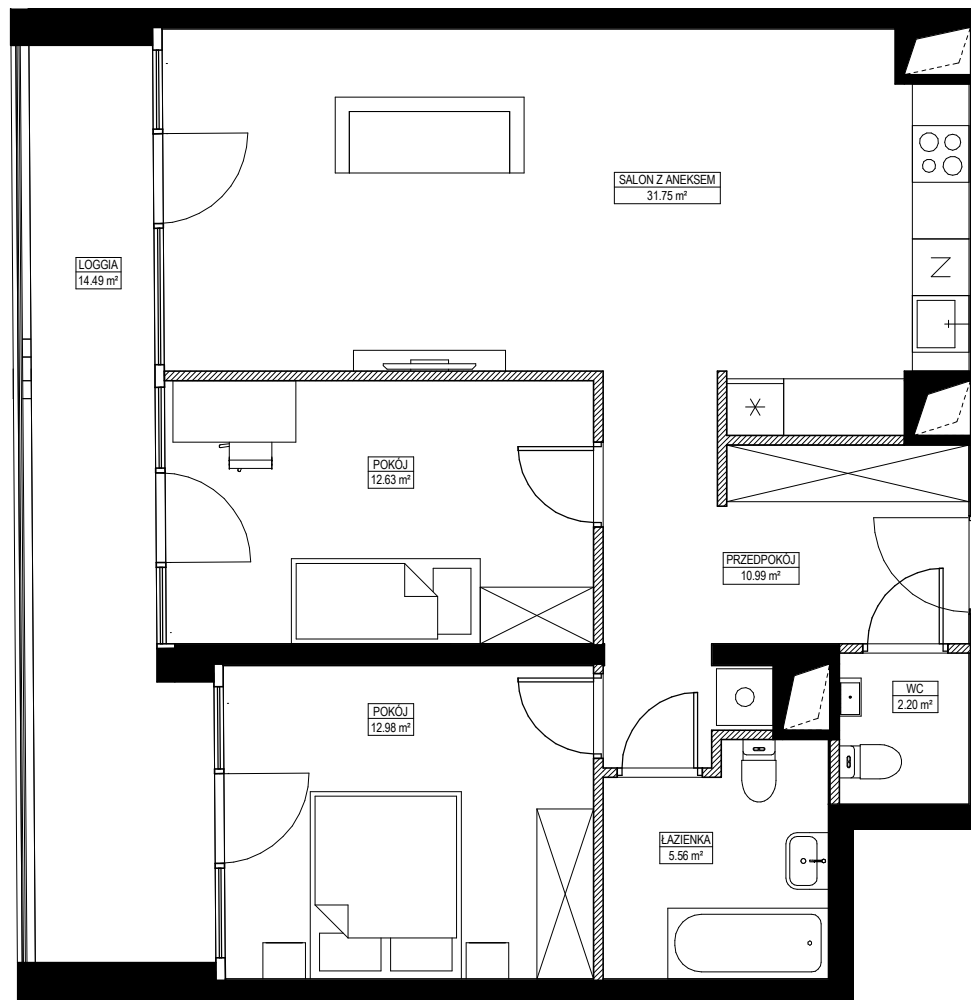
NR LOKALU: A/4/3/1 PIĘTRO: 4
 KLATKA: A ILOŚĆ POKOI: 3

SALON Z ANEKSEM	31.75 m ²
POKÓJ	12.98 m ²
POKÓJ	12.63 m ²
ŁAZIENKA	5.56 m ²
WC	2.20 m ²
PRZEDPOKÓJ	10.99 m ²
LOGGIA	14.49 m ²

POWIERZCHNIA MIESZKANIA: 77.93 m²



UL. SIELECKA



ŚCIANKI DZIAŁOWE NADAJĄCE SIĘ DO DEMONTAŻU
 ŚCIANY TRWAŁE, NIENADAJĄCE SIĘ DO DEMONTAŻU

1. POWIERZCHNIE LICZONE WG NORMY PN-ISO 9836:1997
2. ZGODNIE Z NORMĄ PN-ISO 9836:1997 DO POWIERZCHNI LOKALU WLICZONO ŚCIANKI DZIAŁOWE NADAJĄCE SIĘ DO DEMONTAŻU
3. ZE WZGLĘDU NA TRWAJĄCE PRACE PROJEKTOWE, POWIERZCHNIE MOGĄ ULEĆ ZMIANIE
4. KARTA KATALOGOWA POKAZUJE PRZYKŁADOWĄ ARANŻACJĘ
5. POWIERZCHNIE POMIESZCZEŃ PODANO W ŚWIETLE WYKONCZONYCH ŚCIAN
6. WYPOSAŻENIE TYLKO W CELACH PREZENTACJI, NIE STANOWI ZOBOWIĄZANIA UMOWNEGO
7. WYJŚCIE NA TARAS/LOGGIĘ - MOŻLIWA RÓŻNICA POZIOMÓW

OMIG
SIELECKA



INWESTOR:
OMIG Sielecka Sp. z o.o.
ul. Stępińska 22/30
00-739 Warszawa

PROJEKTANT:
PIG Architekci Sp. z o.o.
ul. Stępińska 22/30 lok. 506a,
00-739 Warszawa

