

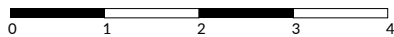
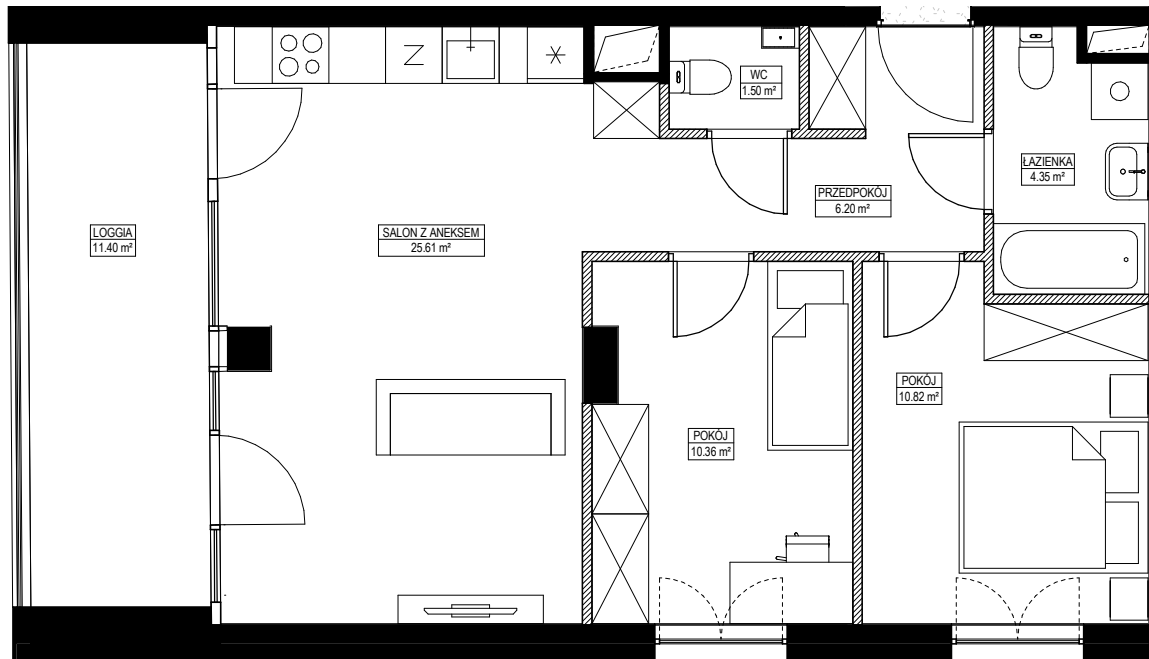
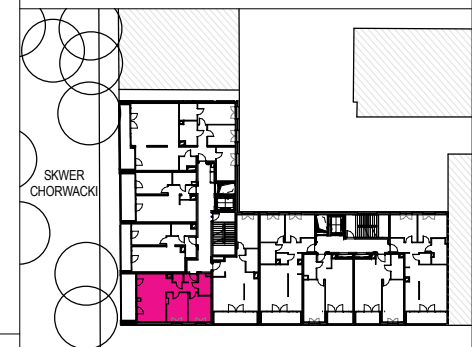
# Kolonia - Sielecka

## HOME

NR LOKALU: A/3/2/1 PIĘTRO: 3  
 KLATKA: A ILOŚĆ POKOI: 3

SALON Z ANEKSEM	25.61 m <sup>2</sup>
POKÓJ	10.82 m <sup>2</sup>
POKÓJ	10.36 m <sup>2</sup>
ŁAZIENKA	4.35 m <sup>2</sup>
WC	1.50 m <sup>2</sup>
PRZEDPOKÓJ	6.20 m <sup>2</sup>
LOGGIA	11.40 m <sup>2</sup>

POWIERZCHNIA MIESZKANIA: 60.77 m<sup>2</sup>



- ŚCIANKI DZIAŁOWE NADAJĄCE SIĘ DO DEMONTAŻU
- ŚCIANY TRWAŁE, NIENADAJĄCE SIĘ DO DEMONTAŻU

1. POWIERZCHNIE LICZONE WG NORMY PN-ISO 9836:1997
2. ZGODNIE Z NORMĄ PN-ISO 9836:1997 DO POWIERZCHNINI LOKALU WLICZONO ŚCIANKI DZIAŁOWE NADAJĄCE SIĘ DO DEMONTAŻU
3. ZE WZGLĘDU NA TRWAJĄCE PRACE PROJEKTOWE, POWIERZCHNIE MOGĄ ULEĆ ZMIANIE
4. KARTA KATALOGOWA POKAZUJE PRZYKŁADOWĄ ARANŻACJĘ
5. POWIERZCHNIE POMIESZCZEŃ PODANO W ŚWIETLE WYKONCZONYCH ŚCIAN
6. WYPOSAŻENIE TYLKO W CELACH PREZENTACJI, NIE STANOWI ZOBOWIĄZANIA UMOWNEGO
7. WYJŚCIE NA TARAS/LOGGIĘ - MOŻLIWA RÓŻNICA POZIOMÓW

**OMIG**  
SIELECKA

**PIG**

INWESTOR:  
 OMIG Sielecka Sp. z o.o.  
 ul. Stępińska 22/30  
 00-739 Warszawa

PROJEKTANT:  
 PIG Architekci Sp. z o.o.  
 ul. Stępińska 22/30 lok. 506a,  
 00-739 Warszawa



UL. SIELECKA